

บทที่ 1

บทนำ

1.1 ความเป็นมาของโครงการ

โรงไฟฟ้าชีวมวลจากขานอ้อย ขนาด 60 เมกะวัตต์ ภายใต้ชื่อบริษัท เกษตรไทยไบโอเพาเวอร์ จำกัด เป็นบริษัทหนึ่งในเครือกลุ่ม บริษัท เกษตรไทยอินเตอร์เนชั่นแนล ซูการ์ คอร์ปอเรชั่น จำกัด (มหาชน) ซึ่งเป็นผู้ผลิตน้ำตาลทรายรายใหญ่ของประเทศ โดยมี บริษัท เอกรัฐพัฒนา จำกัด (EPC) เป็นโรงงานผลิตเอทานอลจากกากน้ำตาล บริษัท เอ็นไวรอนเม้นท์พาล์ฟ แอนด์ เปเปอร์ จำกัด (EPPCO) เป็นโรงผลิตเยื่อกระดาษจากขานอ้อยซึ่งเป็นผลิตภัณฑ์พลอยได้ (Byproduct) จากกระบวนการผลิตน้ำตาลทรายของ บริษัท เกษตรไทยอินเตอร์เนชั่นแนลซูการ์ คอร์ปอเรชั่น จำกัด (มหาชน) (KTIS) และโรงน้ำตาลในเครืออีก 2 โรง โดยโรงงานทั้ง 3 นี้ (KTIS, EPPCO, และ EPC) ได้ก่อตั้งอยู่ในบริเวณใกล้เคียงกัน (แสดงดังรูปที่ 1.1-1) เพื่อเป็นการประหยัดพลังงานและลดค่าขนส่งวัตถุดิบ บริษัท เกษตรไทยไบโอเพาเวอร์ จำกัด เป็นบริษัทผลิตพลังงานไฟฟ้าและไอน้ำ โครงการได้ดำเนินการติดตั้งเครื่องกำเนิดไฟฟ้า เพื่อนำพลังงานจากกระบวนการผลิตไอน้ำของหม้อไอน้ำ (Boiler) มาใช้ โดยเชื้อเพลิงที่นำมาใช้ได้จากขานอ้อยที่เหลือจากกระบวนการผลิตน้ำตาลทรายและผลิตเยื่อกระดาษ ทั้งนี้กระแสไฟฟ้าที่ผลิตได้ส่วนหนึ่งจะส่งให้กับโรงงานในกลุ่มบริษัทในเครือ เกษตรไทยอินเตอร์เนชั่นแนล ซูการ์ คอร์ปอเรชั่น จำกัด (มหาชน) ทั้ง 3 แห่ง ได้แก่ บริษัท เอกรัฐพัฒนา จำกัด (EPC) บริษัท เอ็นไวรอนเม้นท์พาล์ฟ แอนด์ เปเปอร์ จำกัด (EPPCO) และ บริษัท เกษตรไทยอินเตอร์เนชั่นแนล ซูการ์ คอร์ปอเรชั่น จำกัด (มหาชน) (KTIS) โดยกระแสไฟฟ้าส่วนที่เหลือจะทำการขายให้กับการไฟฟ้าฝ่ายผลิตแห่งประเทศไทย (กฟผ.)

โครงการโรงไฟฟ้าชีวมวลจากขานอ้อย ขนาด 60 เมกะวัตต์ ของ บริษัท เกษตรไทยไบโอเพาเวอร์ จำกัด เข้าข่ายตามประกาศกระทรวงทรัพยากรธรรมชาติและสิ่งแวดล้อม เรื่องกำหนดประเภทและขนาดของโครงการหรือกิจการของส่วนราชการ รัฐวิสาหกิจ หรือเอกชน ที่ต้องจัดทำรายงานการวิเคราะห์ผลกระทบสิ่งแวดล้อม ประกาศ ณ วันที่ 16 มิถุนายน พ.ศ. 2552 กำหนดว่าโรงไฟฟ้าพลังความร้อนที่มีกำลังผลิตกระแสไฟฟ้าตั้งแต่ 10 เมกะวัตต์ ขึ้นไปจำเป็นต้องศึกษาและจัดทำรายงานการวิเคราะห์ผลกระทบสิ่งแวดล้อมเสนอต่อสำนักงานนโยบายและแผนทรัพยากรธรรมชาติและสิ่งแวดล้อม เพื่อพิจารณาให้ความเห็นชอบก่อนการดำเนินโครงการต่อไป ซึ่งทางโครงการได้ดำเนินการเสนอรายงาน และทางสำนักงานนโยบายและแผนทรัพยากรธรรมชาติและสิ่งแวดล้อม (สผ.) ได้มีมติให้ความเห็นชอบตามหนังสือ ที่ ทส.1009.7/7683 ลงวันที่ 24 สิงหาคม 2554 (ภาคผนวกที่ 1)

1.2 ความเป็นมาของการจัดทำรายงาน

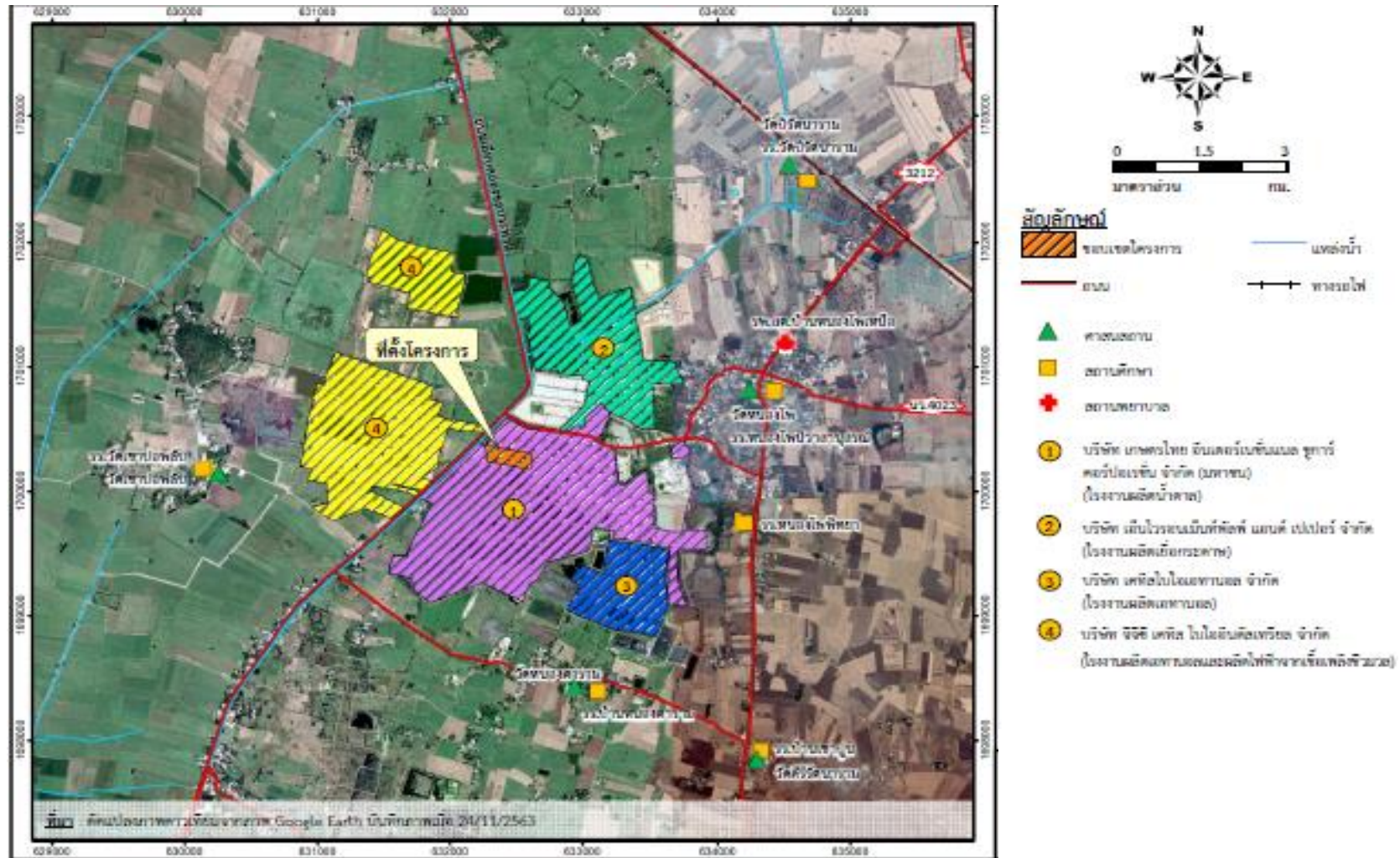
โครงการโรงไฟฟ้าชีวมวลจากขานอ้อย ขนาด 60 เมกะวัตต์ ของบริษัท เกษตรไทยไบโอเพาเวอร์ จำกัด เข้าข่ายตามประกาศกระทรวงทรัพยากรธรรมชาติและสิ่งแวดล้อม เรื่องกำหนดประเภทและขนาดของโครงการหรือกิจการของส่วนราชการ รัฐวิสาหกิจ หรือเอกชน ที่ต้องจัดทำรายงานการวิเคราะห์ผลกระทบสิ่งแวดล้อม ประกาศ ณ วันที่ 16 มิถุนายน พ.ศ. 2552 กำหนดว่าโรงไฟฟ้าพลังความร้อนที่มีกำลังผลิตกระแสไฟฟ้าตั้งแต่ 10 เมกะวัตต์ ขึ้นไปจำเป็นต้องศึกษาและจัดทำรายงานการวิเคราะห์ผลกระทบสิ่งแวดล้อม เสนอต่อสำนักงานนโยบายและแผนทรัพยากรธรรมชาติและสิ่งแวดล้อม เพื่อพิจารณาให้ความเห็นชอบก่อนการดำเนินโครงการต่อไป ซึ่งทางโครงการได้ดำเนินการเสนอรายงานและทางสำนักงานนโยบายและแผนทรัพยากรธรรมชาติและสิ่งแวดล้อมได้มีมติให้ความเห็นชอบตามหนังสือ ที่ ทส.1009.7/7683 ลงวันที่ 24 สิงหาคม 2554 (ภาคผนวกที่ 1)

ซึ่งตามเงื่อนไขด้านสิ่งแวดล้อมให้โครงการที่ผ่านการพิจารณาเห็นชอบ ต้องเสนอรายงานผลการปฏิบัติตามมาตรการป้องกันและแก้ไขผลกระทบสิ่งแวดล้อม และมาตรการติดตามตรวจสอบคุณภาพสิ่งแวดล้อมของโครงการ โดยสรุปผลให้หน่วยงานราชการที่เกี่ยวข้องรับทราบทุก 6 เดือน ดังนั้น บริษัท เกษตรไทยไบโอเพาเวอร์ จำกัด จึงได้มอบหมายให้ ห้างหุ้นส่วนจำกัด เมทริก เอ็นไวรอนเม้นท์ ซึ่งเป็นหน่วยงานที่ปรึกษาและให้บริการทางวิชาการอิสระ เป็นผู้จัดทำรายงานดังกล่าว เพื่อนำเสนอต่อสำนักงานนโยบายและแผนทรัพยากรธรรมชาติและสิ่งแวดล้อมและหน่วยงานอื่นที่เกี่ยวข้อง เพื่อพิจารณาทุก 6 เดือน โดยรายงานฉบับนี้เป็นการรายงานผลการปฏิบัติตามมาตรการฯ(ระยะดำเนินการ) ช่วงเดือนกรกฎาคม-ธันวาคม 2567

ปัจจุบันโครงการได้เพิ่มเชื้อเพลิงวัสดุชีวมวลทดแทน (ใบอ้อยและไม้สับ) มาใช้เป็นเชื้อเพลิงทางเลือกร่วมกับการใช้ขานอ้อยในการผลิตไฟฟ้าของโครงการ ทั้งนี้เพื่อเพิ่มเสถียรภาพและความยืดหยุ่นในด้านความเพียงพอของเชื้อเพลิงในการผลิตไฟฟ้าของโครงการ อีกทั้งยังสอดคล้องกับนโยบายของภาครัฐในปัจจุบันที่ส่งเสริมให้มีการนำใบอ้อยมาใช้ประโยชน์เป็นเชื้อเพลิงทดแทนซึ่งนอกจากจะเป็นการเพิ่มรายได้ให้กับเกษตรกรแล้วยังช่วยลดปริมาณอ้อยใหม่และลดการเผาอ้อยหลังตัดลงได้อีกด้วย ซึ่งมีส่วนช่วยลดการเกิดมลสารทางอากาศจากฝุ่นละอองจากการเผาไหม้ไร่อ้อยและช่วยส่งเสริมคุณภาพสิ่งแวดล้อมในพื้นที่ให้ดียิ่งขึ้น

ทั้งนี้ บริษัท เกษตรไทยไบโอเพาเวอร์ จำกัด ได้เสนอรายงานการเปลี่ยนแปลงรายละเอียดโครงการในรายงานการประเมินผลกระทบสิ่งแวดล้อม โครงการโรงไฟฟ้าชีวมวลจากขานอ้อย ขนาด 60 เมกะวัตต์ (ครั้งที่ 1) ในประเด็นการขอใบอ้อยและไม้สับซึ่งเป็นวัสดุชีวมวลทดแทนมาใช้เป็นเชื้อเพลิงทางเลือกร่วมกับการใช้ขานอ้อยในการผลิตไฟฟ้าของโครงการ และปรับปรุงมาตรการให้สอดคล้องกับที่ขอเปลี่ยนแปลง ต่อสำนักงานคณะกรรมการกำกับกิจการพลังงาน (สำนักงาน กกพ.) ในฐานะหน่วยงานอนุญาตตามพระราชบัญญัติการประกอบกิจการพลังงาน พ.ศ. 2550 เพื่อพิจารณา ซึ่งทางสำนักงานคณะกรรมการกำกับกิจการพลังงาน (สำนักงาน กกพ.) ได้มีมติเห็นชอบการขอเปลี่ยนแปลงรายละเอียดโครงการ ตามหนังสือ ที่ สกพ. 5502/6386/7683 ลงวันที่ 16 พฤษภาคม 2566 (ภาคผนวกที่ 3-2)

รายงานผลการปฏิบัติตามมาตรการป้องกันและแก้ไขผลกระทบสิ่งแวดล้อมและมาตรการติดตามตรวจสอบคุณภาพสิ่งแวดล้อม
โครงการโรงไฟฟ้าชีวมวลจากขานอ้อย ขนาด 60 เมกะวัตต์ (ขอเปลี่ยนแปลง) (ครั้งที่ 1) (ระยะดำเนินการ) บริษัท เกษตรไทยไบโอเพาเวอร์ จำกัด
ช่วงเดือนกรกฎาคม-ธันวาคม 2567



รูปที่ 1.1-1 แสดงพื้นที่ตั้งโครงการและโรงงานใกล้เคียง